

## Présentation :



### **Un musée, des collections, des expositions...**

Le [musée de la Loire](#) est dédié particulièrement à un '[fond Loire](#)' portant sur le patrimoine historique et ethnographique de la ville fait de faïences décorées, peintures, photographies, objets du quotidien, outils, maquettes de bateaux, filets et engins de pêche. Il abrite également en son sein une collection '[Beaux-Arts](#)' léguée par Emile **Loiseau**, représentative de l'École de **Paris** entre 1910 et 1925. De plus, on peut y voir 2 à 3 fois par an une exposition temporaire présentant de façon plus appuyée une vue sur l'un de ces aspects. Pour toutes informations, suivez les liens ci-dessous : [Visiter le site internet du musée](#)  
[Télécharger la programmation actuelle de septembre à décembre](#)

### **Un musée, un couvent...**



Le bâtiment lui-même est l'ancien **Couvent des Augustins et un Corps de garde** (IMH 15/06/1977). Le musée est installé au cœur du centre-ville historique, à proximité de l'ancien château fort de Cosne, au bord de la rivière Nohain et à deux pas de la Loire.

La ville, les quais, les maisons de mariniers, les marques de crues, la chapelle des mariniers, les anciennes forges de **La Chaussade**, sont autant d'éléments qui complètent les thématiques traitées dans le musée.



### **Publics concernés :**

- A tous les établissements scolaires (enseignement général et professionnel) de la maternelle au lycée.
- Aux structures périscolaires (SEGPA, CLIS, CIPA...)
- Aux instituts spécialisés (ITEP, IME...)

## Ressources et animations :



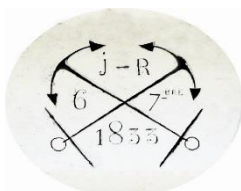
### • PATRIMOINE

#### « **Le musée entre au couvent...** »

Le Musée de la Loire est installé dans un bâtiment inscrit à l'inventaire supplémentaire des Monuments historiques depuis 1977 et conserve des éléments architecturaux datant du Moyen <sup>ème</sup> âge jusqu'au 19<sup>ème</sup> siècle.

#### « **Merci papa !** »

Le terme « patrimoine » vient de « patermonium » (*héritage du père*), les collections du musée, le bâtiment (ISMH 15/06/1977), la Loire, le patrimoine historique de la ville... sont autant d'éléments qui servent de bases à une sensibilisation des élèves à la préservation de notre environnement.





### « **AmuséeZ-VOUS !** »

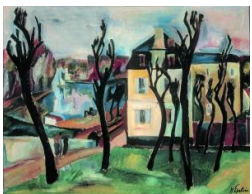
Un musée c'est quoi, ça sert à quoi ? Un musée de France a pour vocation de conserver, enrichir et exposer ses collections publiques. Les élèves se familiarisent avec les missions d'un musée et découvrent les cartels, les numéros d'inventaires, les règles de sécurité et de conservation.



### • **BEAUX-ARTS**

#### « **Cyan, magenta, jaune : la palette de l'artiste...** »

Les couleurs au service de la peinture (fabrication, symbolique, contraste, mélange...)



#### « **Les artistes à l'œuvre** »

Quel est l'environnement de la création artistique (atelier, outils, modèle, exposition...)

Exploration des techniques du dessin, de la peinture, de la photographie, de la faïence, de la gravure et de la sculpture



#### « **Dans le cadre** »

Nature morte, paysage, portrait... découverte des genres en peinture.

#### « **Quelle histoire ?** »

Les enfants retrouvent une œuvre à partir d'une histoire ou racontent une histoire à partir d'une œuvre.



**Et aussi** : Initiation à l'histoire de l'art et à la description d'œuvres d'art

### • **LA LOIRE**

*(Les animations peuvent être complétées par une sortie dans la ville).*



#### « **Peuple de Loire** »

Mariniers, passeurs, haleurs, lavandières... quelle vie menaient les gens de la rivière ?

#### ↳ **Jeu de piste** :

- Maisons de mariniers dans la ville.
- Généalogie de mariniers aux Archives communales.

#### « **Coque de Loire** »

Bateaux et navigation sur le fleuve

#### ↳ **Visite** :

- Chaland la Belle Cosnoise avec l'Association des Gabarriers du Haut Val de Loire

#### « **Entre ciel et Loire** »

Traditions et coutumes des gens de rivière

↳ **Jeu de piste** : Chapelle et vitrail saint Nicolas à l'église Saint-Jacques de Cosne



« **Colère de Loire** »

Les crues de la Loire à travers les siècles

↳ Jeu de piste :

- Marques de crues dans la ville
- Crues de Loire aux Archives communales

« **De la Loire à l'assiette** »

Pêche professionnelle et poissons d'eau douce

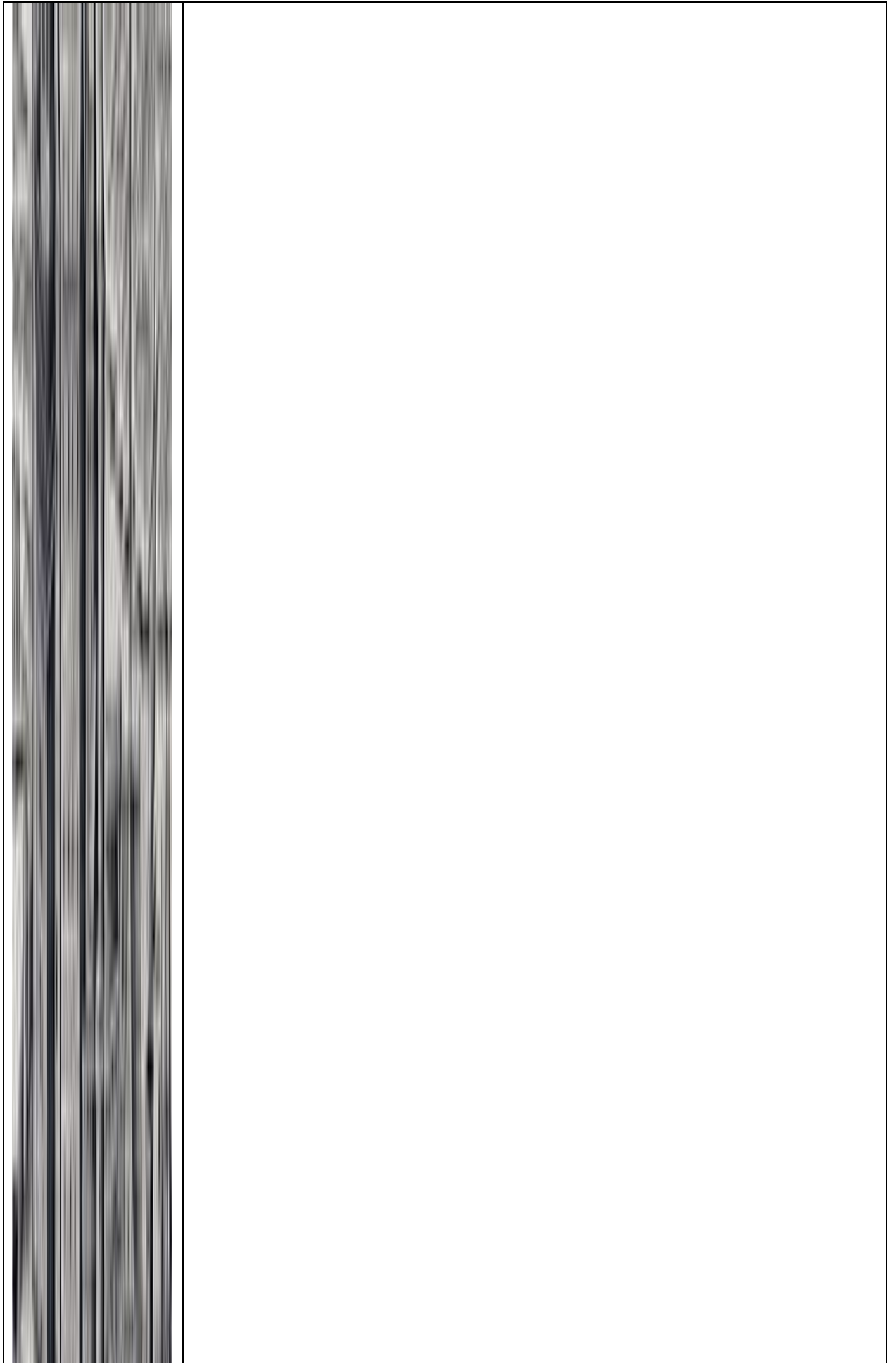
↳ Atelier : tressage de filet de pêche



**Et aussi** : marchandises sur la Loire – péage de Loire – nœuds et cordages de marine – chemins d'eau : les canaux – pinceaux et plumes de Loire...

• **L'EXPOSITION TEMPORAIRE**

[Télécharger la plaquette des pistes de travail autour de l'exposition temporaire](#)



## ***Pour vos projets pédagogiques...***



**Guide en herbe** : les enfants s'entraînent à la visite guidée des collections et accueillent leurs parents ou une autre classe au Musée...



**Familles de Loire** : les enfants fabriquent un jeu des familles de Loire à l'issue de plusieurs séances thématiques...

[Classes de Loire](#) : 1 à 5 jours autour des thèmes de la Loire au musée et avec en particulier le **Pavillon de Pouilly** (milieux naturels, canoë...).

« **aMUSEEz-vous les enfants !** » : les enfants exposent leurs travaux réalisés à la suite de séances régulières au musée.



**Itinéraires de découverte Loire** (histoire et milieux naturels) : mise en liaison des ressources du musée avec le patrimoine de la ville.

**EPI et Histoire des Arts** : découvrez nos fiches « clef en main » dans différents domaines, en lien avec des œuvres du musée, pour une expérience pédagogique interdisciplinaire inédite :

[Sur l'architecture](#) - [Sur la scénographie](#) - [Sur le paysage](#) - [Sur le portrait](#) - [Sur la navigation](#) - [Sur le mobilier de marinier](#)

**Partenaires** : ↻ Possibilité de travailler en demi groupe avec des partenaires



### **Les partenaires du musée :**

- [Les Archives communales de Cosne](#)
- [Le Pavillon du Milieu de Loire de Pouilly-sur-Loire](#)
- [L'Office de tourisme de Cosne](#)
- Les gabarriers du Haut Val de Loire

### ***Supports et outils pédagogiques :***



- Maquette pédagogique de gabarre.
- Malles pédagogiques (techniques de la peinture, du dessin, de la photo, de la faïence ; couleurs ; marchandises ; nœuds et cordages...)
- Des jeux de piste (itinéraires proposés dans le musée)
- Des puzzles (à partir des œuvres du musée)
- Des jeux des erreurs (pour le travail de l'observation à partir des œuvres du musée)
- Des questionnaires proposés pendant l'animation ou en aval pour un prolongement à l'école.



- Fiches pédagogiques interdisciplinaires ([lien](#)).

### **Aspects pratiques :**

- [Accès, accueil](#)

Centre-ville à côté de la Poste

Proximité **Loire**, rivière **Nohain**, **Médiathèque**, **Ecole de musique**, **Cinéma**, **Archives communales**

Depuis la gare 15 minutes à pied

Parking à proximité

Aire de pique-nique et de jeux ombragée en bord de Loire, juste derrière le musée - salle disponible en cas de pluie

Fauteuils pliants, coussins pour le confort des ateliers dans les salles et salle d'activités pédagogiques

- [Tarifs](#)

**Plein tarif : 3,50 euros**

**Tarif réduit : 2 euros**

**Entrée gratuite – de 18 ans**

Chauffeurs / accompagnateurs gratuits

**Forfait animation / atelier / visite guidée = 20 €** par groupe  
(Gratuit pour les scolaires cosnois)

Pour les scolaires :

Tous les jours

8h30-12h00 / 13h30-17h30

Pour les visiteurs :

**De mars à octobre :** tous les jours sauf le mardi de 10h à 12h et de 14h à 18h, les week-end et jours fériés de 14h à 18h

**En novembre et décembre :** tous les jours sauf le mardi et le dimanche de 10h à 12h et de 14h à 17h30

**Fermeture annuelle :** de Noël à février inclus

***Nous sommes à votre disposition pour la constitution de vos dossiers/classes PAC (Projet d'Action Culturelle), projets d'écoles...***

***Nous sommes prêts à étudier toute demande plus personnalisée pour aboutir à un projet conforme à vos attentes...***

### [Contacts](#)

**Service animation**  
M. Nicolas BROCCQ

**Service éducatif**  
M. Philippe HOFFMANN

***Place de la Résistance***  
**58200 COSNE-COURS-SUR-LOIRE**  
**03-86-26-71-02**  
**[musee@mairie-cosnesurloire.fr](mailto:musee@mairie-cosnesurloire.fr)**

